

17^{ème} course pedestre "à Travers Sâles"

VENDREDI 11 JUIN 2010

3^{ème} manche de la Coupe La Gruyère

Parcours de 7.16 km

pour les populaires et juniors

Parcours de 4.55 km

pour les cadets et le nordic walking

Mini course

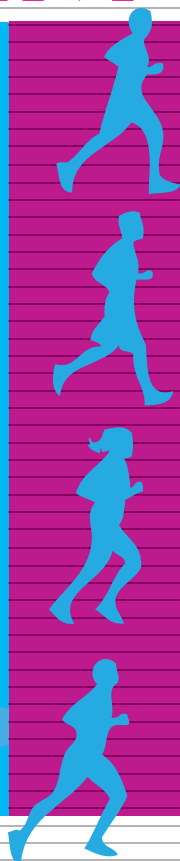
pour les écolières et écoliers

Course humoristique des poussettes

2 soirs d'entraînement et reconnaissance du parcours

31 MAI ET 7 JUIN 2010

19h pour les enfants - 19h15 pour les adultes



RAIFFEISEN

LE JOURNAL
DU SUD FRIBOURGEOIS
La Gruyère
www.lanruyere.ch

**sports
dupasquier
vuadens**
www.dupasquier-sports.ch

La Mobilière
Assurances & prévoyance

départ:
infos:
inscriptions:
vestiaires:

Centre sportif de Sâles
 site internet www.fsg-sales.ch ou sur place (1h avant le départ)
 dès 16h00 et au plus tard 30 min. avant le départ
 Centre sportif de Sâles, ouverture à 16h00

Catégorie	Années	Départ	Dist.	Prix
Ecolières - écoliers A	(1997 - 1998)	17h30	2.5 km	5.--
Ecolières - écoliers B	(1999 - 2000)	17h50	1.8 km	5.--
Ecolières C	(2001 et plus jeunes)	18h15	1.1 km	5.--
Ecoliers C	(2001 et plus jeunes)	18h30	1.1 km	5.--
Cadettes - cadets A	(1993 - 1994)	18h45	4.55 km	5.--
Cadettes - cadets B	(1995 - 1996)	18h45	4.55 km	5.--
Course des poussettes		19h10	1.1 km	gratuit
Juniors filles - garçons	(1991 - 1992)	19h30	7.16 km	10.--
Femmes F20	(1971 - 1990)	19h30	7.16 km	15.--
Femmes F40	(1961 - 1970)	19h30	7.16 km	15.--
Femmes F50	(1960 et plus âgées)	19h30	7.16 km	15.--
Hommes M20	(1971 - 1990)	19h30	7.16 km	15.--
Hommes M40	(1961 - 1970)	19h30	7.16 km	15.--
Hommes M50	(1951 - 1960)	19h30	7.16 km	15.--
Hommes M60	(1950 et plus âgés)	19h30	7.16 km	15.--
Walking et nordic	(1994 et plus jeunes)	19h35	4.55 km	5.--
Walking et nordic	(1993 et plus âgés)	19h35	4.55 km	15.--

20h45 proclamation des résultats

cantine - restauration
bar - ambiance



Entreprise générale
ISOFUTUR SA
 Menuiserie Charpente
 Ferblanterie Couverture
 Champ Paccot 4 1627 Valruz
 Tél. 026 / 912 26 46 Fax. 026 / 912 03 65

H. Brodard & Fils SA
 Machines agricoles

Alexandre BOVET SA
 1625 SÂLES
 Stores en tous genre
 Menuiserie PVC - Alu
 Moustiquaires • Portes de garage
 Volets aluminium
 Réparation - Entretien
 Tél. 026 917 80 08 • Fax 026 917 80 04
 Mobile 079 634 88 00
 www.labovet.ch
 Prix pour Photo: 10 Francs
 GRIESER
 Internorm

AUTO-ÉCOLE CAMION - CAR
 VOITURE - MOTO
YVAN SCHMUTZ
 1627 VALRUZ
 THÉORIE - PRATIQUE - TECHNIQUE
 natel: 079 310 45 21 / tél: 026 912 74 41

LA JORETTA
 1625 SÂLES

Luc
 MENUISERIE
 BERSON
 Tél 026 917 84 07
 Fax 026 917 84 08
 Natel 079 635 21 66

MAÇONNERIE
BERSON
 Tél 026 917 86 22
 Fax 026 917 86 17
 Natel 079 634 54 91